

## Cuidados integrados e gestão da doença crónica

Uma prioridade da Parceria Europeia de Inovação no domínio do Envelhecimento Ativo e Saudável

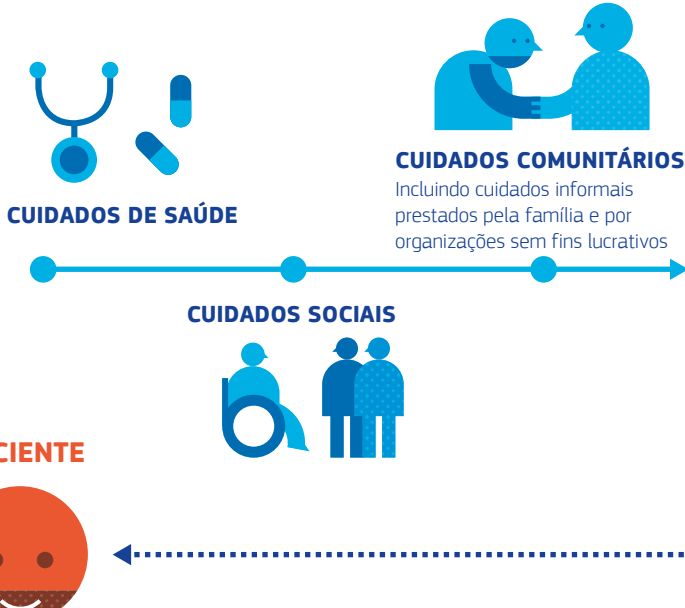
### O QUE SÃO CUIDADOS INTEGRADOS?

Os cuidados integrados são a **coordenação de cuidados**:

#### VERTICALMENTE, ENTRE TODOS OS NÍVEIS DE CUIDADOS DE SAÚDE:



#### HORIZONTALMENTE, ENTRE DIFERENTES TIPOS DE PRESTAÇÃO DE CUIDADOS:



Algumas características relevantes:

✓ **Mudança da prestação de serviços reativa** (depois de eventos adversos para a saúde, por exemplo, uma paragem cardíaca) **para cuidados preventivos e pró-ativos** (prevenir e gerir as condições crónicas, por exemplo, manter a pressão arterial/colesterol em níveis saudáveis)

✓ **Abordagem centrada no utente e envolvimento ativo dos mesmos**, na compreensão e gestão das suas doenças (empoderamento do utente)

✓ **Mudança dos cuidados institucionais para os cuidados comunitários / domiciliários**

### PORQUÊ PRECISAMOS DE CUIDADOS INTEGRADOS?

#### PELOS PACIENTES



**2 em cada 3** pessoas na idade da reforma possuem, pelo menos, **duas condições crónicas**

#### PELOS SISTEMAS DE SAÚDE



**70%**

dos **custo em cuidados de saúde** são atribuídos às doenças crónicas

**41%**

dos cuidados de saúde são dedicados aos **cuidados hospitalares**

**9%**

do **PIB**: despesas públicas em saúde

**+1.5%**

do **PIB**: projeção de aumento até 2060

É necessário promover **modelos de cuidados alternativos** para melhorar a qualidade de vida e os cuidados de saúde e reduzir os custos / hospitalizações evitáveis



**Modelo de cuidados integrados**

### QUAIS SÃO AS VANTAGENS DOS MODELOS DE CUIDADOS INTEGRADOS?



#### PARA OS SISTEMAS DE CUIDADOS SOCIAIS E DE SAÚDE



**Melhor coordenação** entre cuidados sociais e de saúde



**Maior eficiência**, melhores processos suportados pelas tecnologias de informação



**Novos modelos organizacionais** e uso das tecnologias para cuidados remotos (por exemplo, em casa ou no trabalho)



#### PARA OS PACIENTES



Cuidados mais atempados e de **melhor qualidade**, navegação mais fácil no sistema de saúde



**Abordagem personalizada**, envolvimento na gestão e nas decisões acerca das suas doenças



**Maior autonomia** e possibilidade de manter-se em casa, graças à utilização de serviços de monitorização remota



#### PARA CUIDADORES



**Maior suporte** na prestação de cuidados



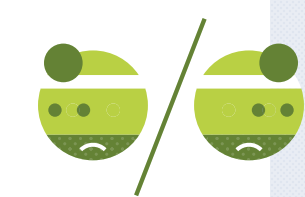
**Navegação mais fácil** no sistema de saúde

### QUAIS SÃO OS ATUAIS OBSTÁCULOS À IMPLEMENTAÇÃO DE MODELOS DE CUIDADOS INTEGRADOS?



As soluções atuais são **propriedade** (ou seja, pertencem a um prestador) e não podem ser expandidas a outras necessidades ou grupos-alvo, levando à **fragmentação do mercado**

**Incertezas legais e regulatórias** (e.g. relativamente à proteção de dados)



Os setores social e da saúde trabalham, muitas vezes, de **forma isolada**

**Falta de incentivos financeiros** (contratos públicos / falta de modelos inovadores de pagamento)



A **Parceria Europeia de Inovação**, no domínio do Envelhecimento Ativo e Saudável (PEI/EAS), apoia agentes públicos e privados, em toda a UE na implementação de modelos de cuidados integrados. Objetivo: implementação de programas de cuidados integrados em 20 regiões em 2020.

### COMO PODE SER IMPLEMENTADO?



Inspirado no modelo criado pelo Instituto MacColl para inovação dos cuidados de saúde

A **Parceria Europeia de Inovação no domínio do Envelhecimento Ativo e Saudável (PEI em EAS)**  
A Parceria Europeia de Inovação no domínio do Envelhecimento Ativo e Saudável (PEI em EAS), criada em 2012, reúne diversos stakeholders da UE, a nível nacional e regional, e dos setores público e privado, em diferentes áreas políticas. Juntos, partilham conhecimentos e experiências em áreas de interesse comum e envolvem-se em atividades e projetos na procura de soluções inovadoras que respondam às necessidades da população idosa.

No âmbito da PEI em EAS, o Grupo de Ação sobre Cuidados Integrados trabalha para melhorar a qualidade de vida e os resultados na saúde dos idosos com condições crónicas e reduzir hospitalizações desnecessárias através da promoção de novos modelos de cuidados de saúde, com base numa melhor integração dos diferentes níveis de serviços de saúde e de cuidados.

<https://webgate.ec.europa.eu/eipaha/>

